

STI Freight Management auf einen Blick

*Your partner for transport
and logistic solutions.*



Landtransport

Temperaturgeführte
Transportlösungen für Ihre
Güter: Sicher, effizient und
schnell



Sammelgut/ Teilladungen

Effiziente, flexible und
kostengünstige Transporte
für jede Frachtgröße



Seefracht

Von Ihrem Standort in die
Welt – globale
Seetransporte



Luftfracht

Wenn es mal besonders
schnell gehen soll



Zollabfertigung in Europa

Freie Bahn
für Ihre Güter

36
Jahre
Erfahrung

229

Mitarbeiter
europaweit

189,883

Nationale
Landtransporte

32,577

Verzollungen für
Import- und Export-
Kunden

252

Mio. EUR
Umsatz

138,822

Internationale
Landtransporte durch
ganz Europa

13,337

See-/Luftfrachten
weltweit

TAKING QUALITY THE EXTRA MILE



Tackling every challenge and turning it into opportunity.

STI Freight Management - solutions, delivered.

Wir sind mehr als nur ein Anbieter – wir sind Ihr Partner. Wir sind für Sie da, unabhängig davon, ob wir für Sie den gesamten Logistikprozess überwachen oder Ihre Güter einfach von A nach B befördern sollen.

Von maßgeschneiderten, temperaturregeführten Transportleistungen, die genau Ihren Anforderungen entsprechen, bis hin zu Linientransporten für kleinere Mengen und Sammelgut: wir liefern mehr als nur Güter, wir liefern Lösungen.

Während des gesamten Transportprozesses arbeiten wir eng mit unseren Kunden zusammen und stellen dadurch sicher, dass jeder Transport genau den geplanten Abfahrts- und Ankunftszeiten entspricht – ob auf Straße, Schiene, Wasser oder in der Luft.



Unser Netzwerk geht einen Schritt weiter

12 Niederlassungen

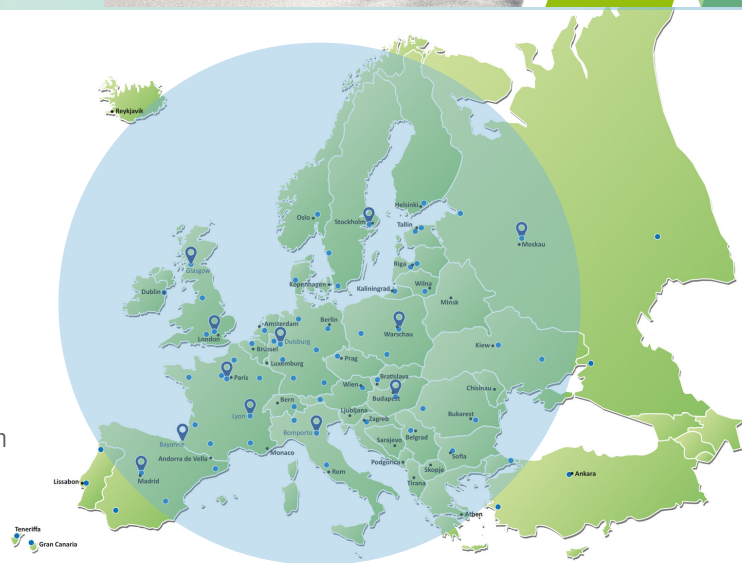
9 Länder

229 Logistikspezialisten

Ein gemeinsames Ziel

Das bedeutet unsere Kunden profitieren von:

- 100 % Kundenorientierung
- harmonisierten Qualitätsprozessen
- einheitlichen Transportbedingungen mit unseren Transportpartnern
- einem gemeinsamen Transport Management System und einer gemeinsamer IT-Plattformen

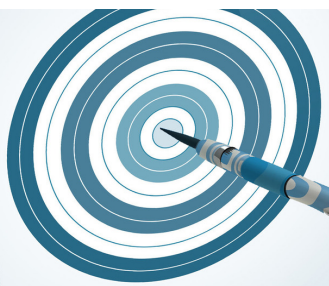


Vorteile einer Zusammenarbeit mit STI

- **NETWORK** - Optimale Nutzung unseres europäischen Netzwerkes zur Erzielung kommerzieller Vorteile.
- **FACHPERSONAL** - Erfahrene und professionelle Mitarbeiter.
- **WISSEN** - Langjährige Erfahrung in der Durchführung von temperaturregeführten Transporten weltweit.
- **KOSTENOPTIMIERUNG** - Wettbewerbsfähige und transparente Kostenstruktur.
- **ZUVERLÄSSIGKEIT** - Pünktliche und zuverlässige Transportabwicklung.
- **SICHERHEIT** - Temperaturüberwachung während des gesamten Transportes.
- **TECHNOLOGIE** - Moderne und umweltfreundliche LKW-Flotte.
- **QUALITÄT** - Höchste Qualitätsstandards und regelmäßige interne und externe Audits.

Branchen auf die wir uns spezialisiert haben

- **LEBENSMITTELINDUSTRIE** – Auf die Frische kommt es an.
- **SYSTEMGASTRONOMIE** – Passgenau in Qualität und Komfort.
- **KREUZFAHRTINDUSTRIE** – Volle Fahrt voraus mit bedarfsgerechten Leistungen.
- **PHARMAINDUSTRIE** – Bei uns sind Ihre Waren in sicheren Händen.



TAKING QUALITY THE EXTRA MILE

Transport that simply takes your goods from A to B doesn't go far enough. STI Freight Management takes logistics further.

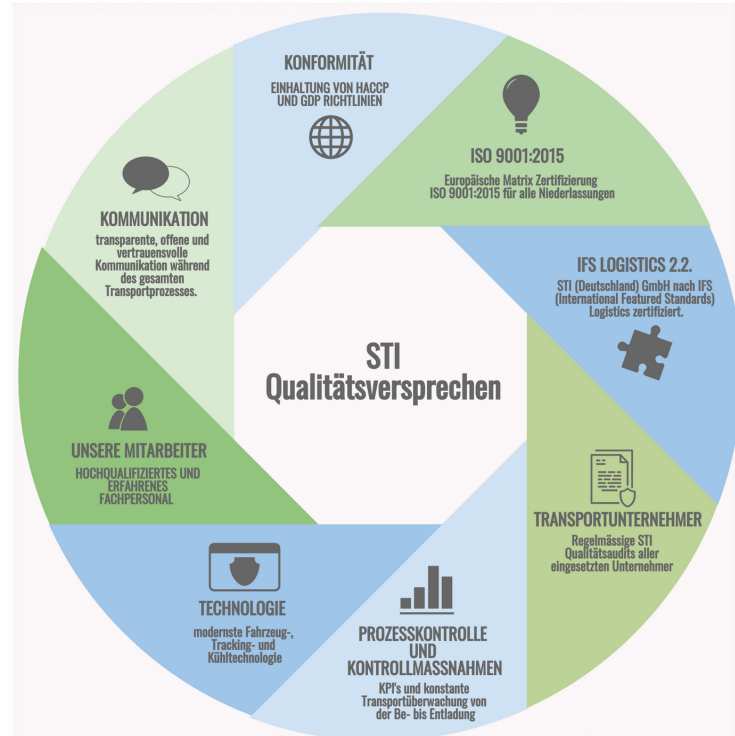
Die Messlatte hoch legen. Und dann übertreffen.

Regelmäßige interne und externe Audits gewährleisten, dass unser Qualitätsniveau stets den höchsten Anforderungen entspricht. Unser gesamtes Team steht für unser Qualitätsversprechen ein - Taking Quality the extra Mile.

- ISO 9001:2015 Europäische Matrix Zertifizierung
- STI Deutschland zertifiziert nach IFS Logistics 2.2
- Einhaltung von HACCP- und GDP-Richtlinien
- Qualitätsaudits aller Transportunternehmer
- Prozesskontrolle und Kontrollmaßnahmen - konstante Transportüberwachung von der Be- bis Entladung
- Technologie - modernste Fahrzeug-, Tracking- und Kühltechnologie

Die Qualität unserer Transportleistungen ist unabhängig von der Art oder Menge der zu befördernden Güter – so können Sie sicher sein, dass Ihre Produkte jederzeit in den besten Händen sind.

TAKING QUALITY THE EXTRA MILE



Profitieren Sie von der Motivation und Professionalität unserer Mitarbeiter

Es gibt zwei wichtige Kernpunkte auf die Sie sich bei einer Zusammenarbeit mit STI Freight Management zu 100 % verlassen können: Die Motivation und Professionalität unserer Mitarbeiter, die sicherstellen, dass Ihre Waren zu Ihrer vollsten Zufriedenheit von A nach B transportiert werden und auf die Offenheit und Transparenz unserer Kommunikation mit Ihnen. Sei es, dass wir uns über Transportoptimierung, Transportmöglichkeiten oder gar über Staus austauschen.

WIR HABEN DIE NOTWENDIGEN RESSOURCEN, DAS NOTWENDIGE KNOW-HOW UND DIE FRISCHEN IDEEN, DIE SIE VON IHREM STRATEGISCHEN TRANSPORTPARTNER ERWARTEN KÖNNEN.

SPRECHEN WIR MITEINANDER!



TAKING QUALITY THE EXTRA MILE